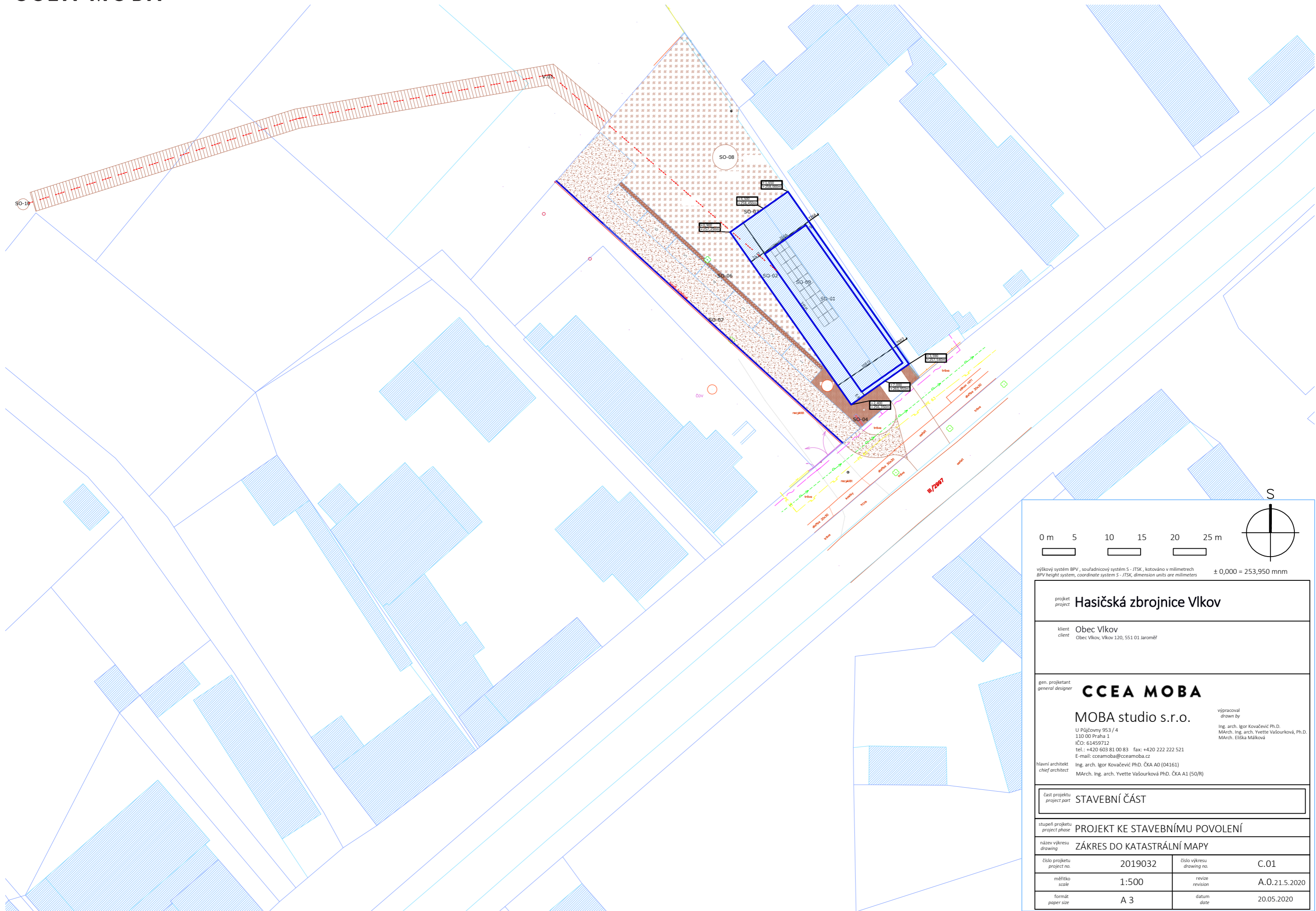


# Požární stanice VLKOV- varianta Stodola



0 m 5 10 15 20 25 m

výškový systém BPV , souřadnicový systém S - JTSK , kotováno v milimetrech  
 BPV height system , coordinate system S - JTSK , dimension units are millimeters ± 0,000 = 253,950 mm

projekt  
 project **Hasičská zbrojnice Vlkov**

klient  
 client Obec Vlkov  
 Obec Vlkov, Vlkov 120, 551 01 Jaroměř

gen. projektant  
 general designer **CCEA MOBA**

MOBA studio s.r.o. výpracoval  
 drawn by

U Půjčovny 953 / 4  
 110 00 Praha 1  
 IČO: 61459712  
 tel.: +420 603 81 00 83 fax: +420 222 222 521  
 E-mail: cceamoba@cceamoba.cz

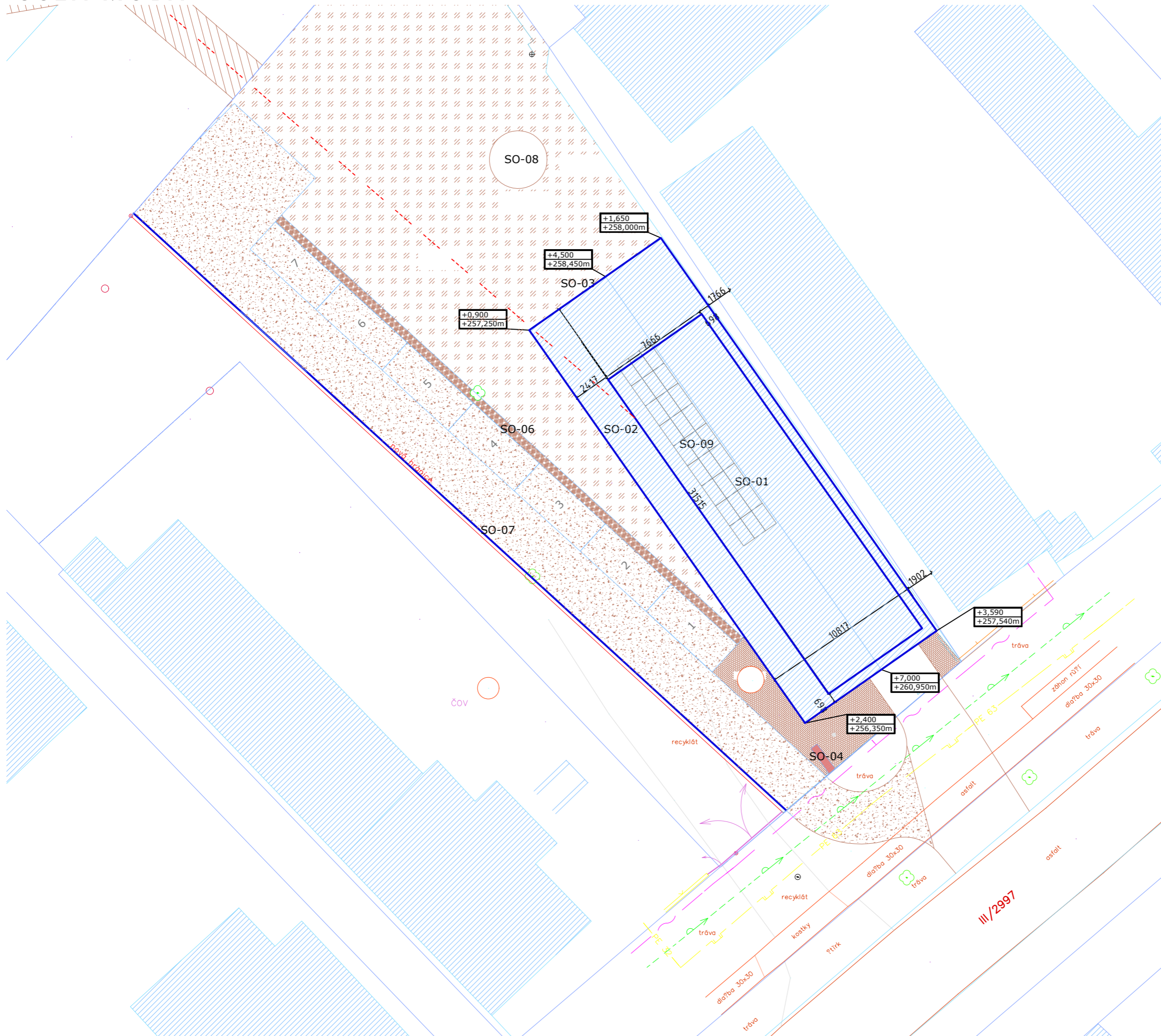
hlavní architekt  
 chief architect Ing. arch. Igor Kovačević Ph.D. ČKA A0 (04161)  
 MArch. Ing. arch. Yvette Vašourková Ph.D. ČKA A1 (50/R)

část projektu  
 project part **STAVEBNÍ ČÁST**

stupeň projektu  
 project phase **PROJEKT KE STAVEBNÍMU POVOLENÍ**

název výkresu  
 drawing **ZÁKRES DO KATASTRÁLNÍ MAPY**

číslo projektu project no.	2019032	číslo výkresu drawing no.	C.01
mřítko scale	1:500	revize revision	A.0.21.5.2020
formát paper size	A 3	datum date	20.05.2020



KATASTR

- OKOLNÍ STAVEBNÍ OBJEKTY
- DIGITÁLNÍ KATASTR NEMOVITOSTÍ
- HRANICE ŘEŠENÉHO ÚZEMÍ
- OSA ŽELEZNICE

STAVAJÍCÍ PŘIPOJKY

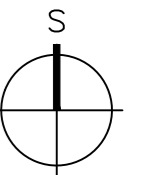
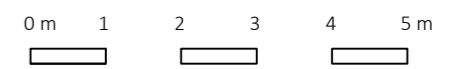
- STAVAJÍCÍ PŘIPOJKA VODY
- STAVAJÍCÍ PŘIPOJKA KANALIZACE
- REVIZNÍ ŠACHTA KANALIZACE A VODA
- HYDRANT

NOVÁ PŘIPOJKA

- V.01 VĚCNÉ BŘEMENO
- IO 02.2 KANALIZAČNÍ PŘIPOJKA DO ČISTIČKY ODPADNÍCH VOD

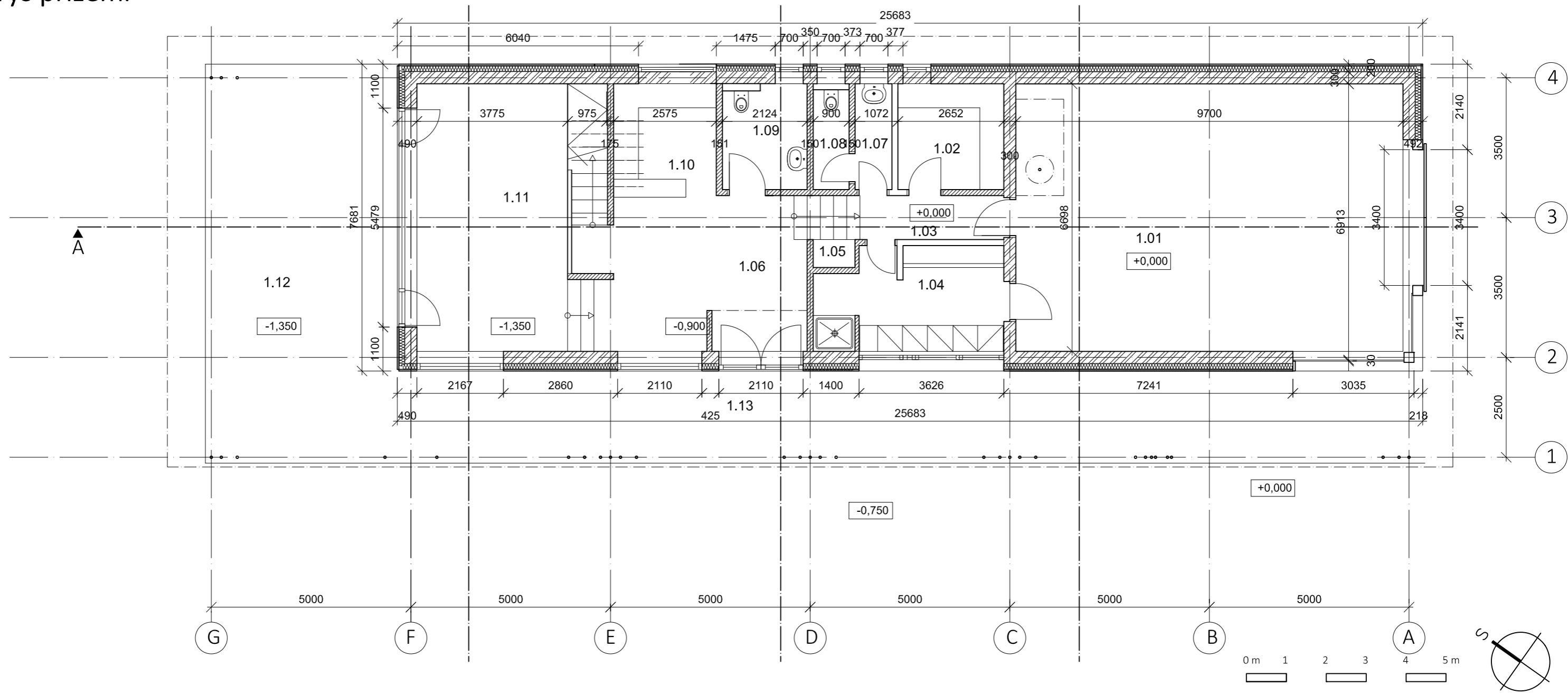
NÁVRH STAVBA

- SO - 01 STAVEBNÍ OBJEKT RODINNÝ DUM
- SO - 02 TERASA
- SO - 03 TERASA
- SO - 04 DOMOVNÍ PŘIPOJKOVÁ SKŘÍN A ODPADKY
- SO - 05 PARKOVÁNÍ MLATOVÁ PLOCHA
- SO - 06 POROROŠT S POROSTEM
- SO - 07 OPLOCENÍ Z PRKEN
- SO - 08 RETENČNÍ NÁDRŽ
- SO - 09 SOLARNÍ PANELE
- SO - 10 ČISTIČKA ODPADNÍCH VOD
- POCHOZÍ DLAŽBA
- ZAHRAVA TRÁVA
- 3 PARKOVACÍ STÁNÍ



výškový systém BPV, souřadnicový systém S - JTSK, kotováno v milimetrech  
 BPV height system, coordinate system S - JTSK, dimension units are millimeters ± 0,000 = 253,950 mmm

projekt project		Hasičská zbrojnice Vlkov	
klient client		Obec Vlkov Obec Vlkov, Vlkov 120, 551 01 Jaroměř	
gen. projektant general designer		<b>CCEA MOBA</b> MOBA studio s.r.o. U Pájičkovny 953 / 4 110 00 Praha 1 IČO: 61459712 tel.: +420 603 81 00 83 fax: +420 222 222 521 E-mail: cceamoba@cceamoba.cz hlavní architekt chief architect Ing. arch. Igor Kovačević Ph.D. ČKA AO (04161) MArch. Ing. arch. Yvette Vašourková Ph.D. ČKA A1 (50/R)	
část projektu project part		STAVEBNÍ ČÁST	
stupeň projektu project phase		PROJEKT KE STAVEBNÍMU POVOLENÍ	
název výkresu drawing		SITUACE	
číslo projektu project no.	2019032	číslo výkresu drawing no.	C.02
měřítko scale	1:250	revize revision	A.0.21.5.2020
formát paper size	A 3	datum date	20.05.2020



**SEZNAM MÍSTNOSTI**

č.m.	název místnosti	podlaha	plocha
1.01.	garáž	betonový potěr	64,96 m <sup>2</sup>
1.02.	sklad	keramická dlažba	6,99 m <sup>2</sup>
1.03.	chodba	keramická dlažba	5,41 m <sup>2</sup>
1.04.	šatna	betonový potěr	11,71 m <sup>2</sup>
1.05.	kotel	keramická dlažba	0,73 m <sup>2</sup>
1.06.	vstupní hala	keramická dlažba	22,23 m <sup>2</sup>
1.07.	předsíň	keramická dlažba	2,44 m <sup>2</sup>
1.08.	záchod	keramická dlažba	2,44 m <sup>2</sup>
1.09.	záchod	keramická dlažba	5,63 m <sup>2</sup>
1.10.	kuchyň	keramická dlažba	7,20 m <sup>2</sup>
1.11.	klubovna	dubové parkety	25,29 m <sup>2</sup>
1.12.	terasa	terasová prkna	48,00 m <sup>2</sup>
1.13.	zakrytá terasa	betonový potěr	59,37 m <sup>2</sup>
<b>plocha celkem bez terasy</b>			<b>155,03 m<sup>2</sup></b>

- LEGENDA MATERIÁLU**
- vápenopískové tvarovky tl 300 mm nosné zdivo
  - vápenopískové tvarovky tl 100 - 150 mm nenosné zdivo
  - železobetonová konstrukce
  - sendvičový stěnový panel
  - dřevěný obklad 40 mm
  - zateplení 150 mm minerální kamennou fasádní vatou
  - zateplení extrudovaný polystyren
  - dřevěný obklad

výškový systém BPV, souřadnicový systém S - JTSK, kotováno v milimetrech  
BPV height system, coordinate system S - JTSK, dimension units are millimeters ± 0,000 = 253,950 mm

0 m 1 2 3 4 5 m

**projekt**  
projekt **Hasičská zbrojnice Vlkov**

**klient**  
klient **Obec Vlkov**  
Obec Vlkov, Vlkov 120, 551 01 Jaroměř

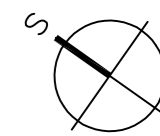
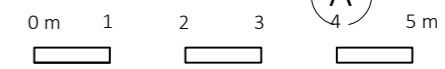
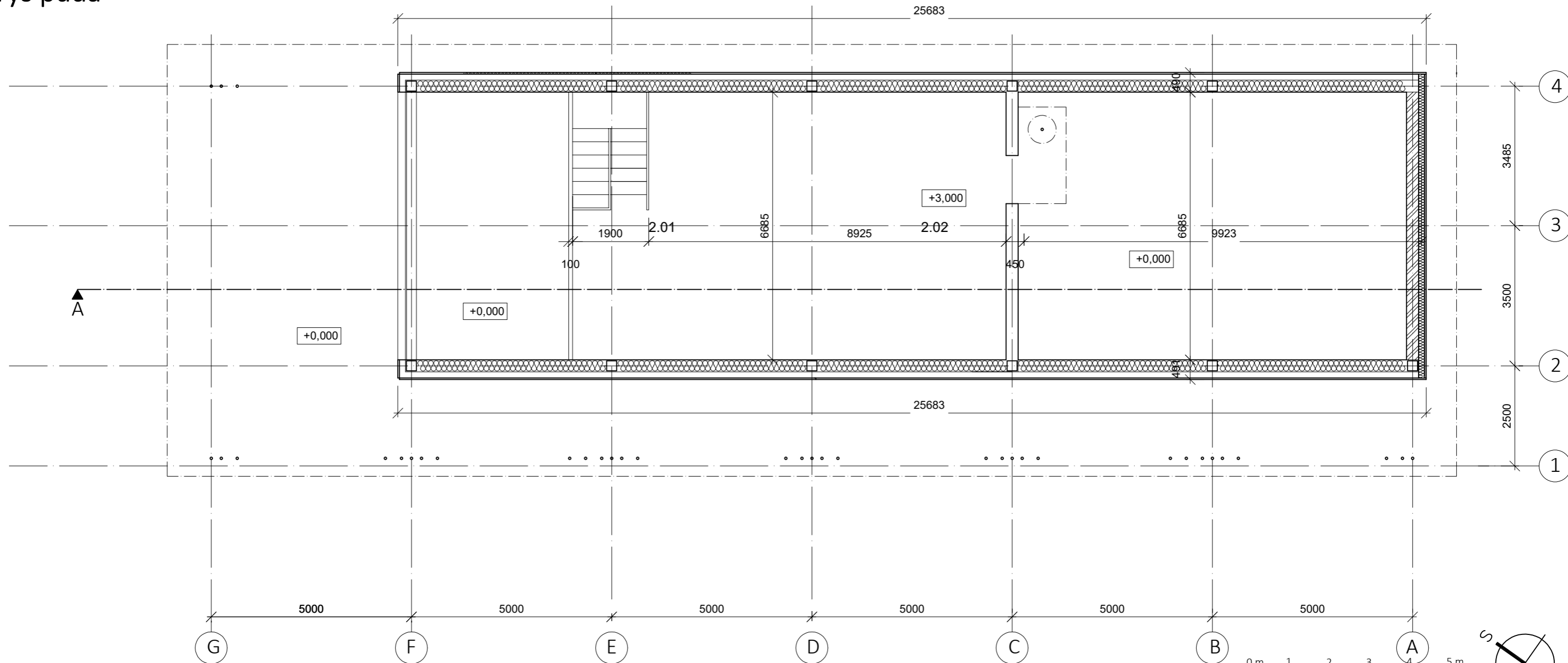
**gen. projektant**  
general designer **CCEA MOBA**  
**MOBA studio s.r.o.**  
U Půjčovny 953 / 4  
110 00 Praha 1  
IČO: 61459712  
tel.: +420 603 81 00 83 fax: +420 222 222 521  
E-mail: cceamoba@cceamoba.cz  
hlavní architekt Ing. arch. Igor Kovačević Ph.D. ČKA A0 (04161)  
chief architect MArch. Ing. arch. Yvette Vašourková Ph.D. ČKA A1 (50/R)

**část projektu**  
project part **STAVEBNÍ ČÁST**

**stupeň projektu**  
project phase **PROJEKT KE STAVEBNÍMU POVOLENÍ**

**název výkresu**  
drawing **PŮDORYS PŘÍZEMÍ 1.NP**

číslo projektu project no. 2019032	číslo výkresu drawing no. D.1.01
měřítko scale 1:100	revize revision A.O.21.5.2020
formát paper size A 3	datum date 20.05.2020



výškový systém BPV, souřadnicový systém S - JTSK, kotováno v milimetrech  
BPV height system, coordinate system S - JTSK, dimension units are millimeters ± 0,000 = 253,950 mm

SEZNAM MÍSTNOSTI

č.m.	název místnosti	podlaha	plocha
2.01.	klubovna	palubky	39,94 m <sup>2</sup>
2.02.	sklad	palubky	32,42 m <sup>2</sup>
<b>plocha celkem bez terasy</b>			<b>72,36 m<sup>2</sup></b>

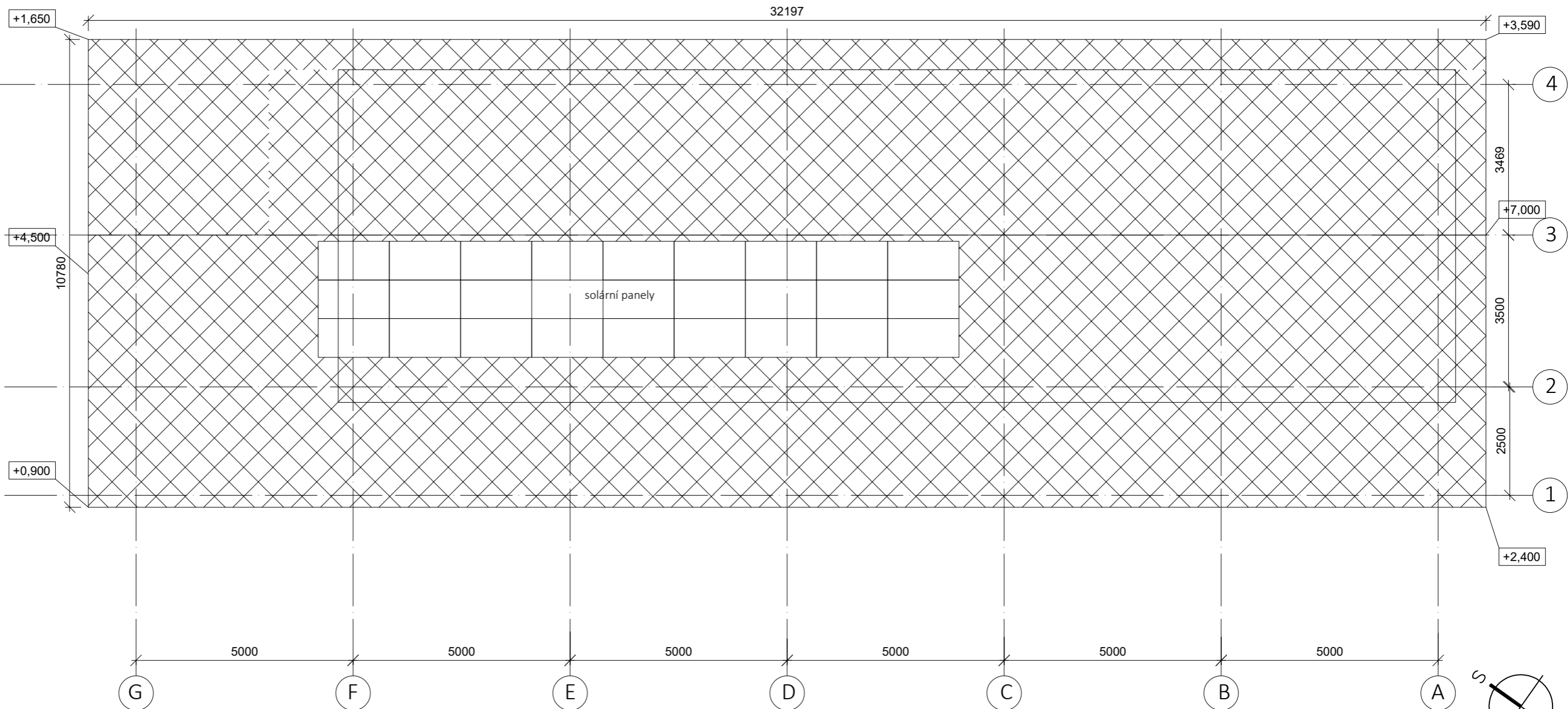
LEGENDA MATERIÁLU

- vápenopískové tvarovky tl 300 mm nosné zdivo
- vápenopískové tvarovky tl 100 - 150 mm nenosné zdivo
- železobetonová konstrukce
- sendvičový stěnový panel
- dřevěný obklad 40 mm
- zateplení 150 mm minerální kamennou fasádní vatou
- zateplení extrudovaný polystyren
- dřevěný obklad

projekt project	<b>Hasičská zbrojnice Vlkov</b>		
klient client	Obec Vlkov Obec Vlkov, Vlkov 120, 551 01 Jaroměř		
gen. projektant general designer	<b>CCEA MOBA</b>		
	<b>MOBA studio s.r.o.</b>		výpracoval drawn by
	U Půjčovny 953 / 4 110 00 Praha 1 IČO: 61459712 tel.: +420 603 81 00 83 fax: +420 222 222 521 E-mail: cceamoba@cceamoba.cz		Ing. arch. Igor Kovačević Ph.D. MArch. Ing. arch. Yvette Vašourková, Ph.D. MArch. Eliška Málková
hlavní architekt chief architect	Ing. arch. Igor Kovačević Ph.D. ČKA A0 (04161) MArch. Ing. arch. Yvette Vašourková Ph.D. ČKA A1 (50/R)		
část projektu project part	STAVEBNÍ ČÁST		
stupeň projektu project phase	PROJEKT KE STAVEBNÍMU POVOLENÍ		
název výkresu drawing	PŮDORYS PŮDA		
číslo projektu project no.	2019032	číslo výkresu drawing no.	D.1.02
měřítko scale	1:100	revize revision	A.0.21.5.2020
formát paper size	A 3	datum date	20.05.2020

# CCEA MOBA

## Půdorys střecha

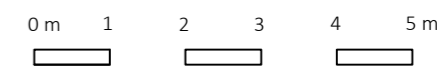
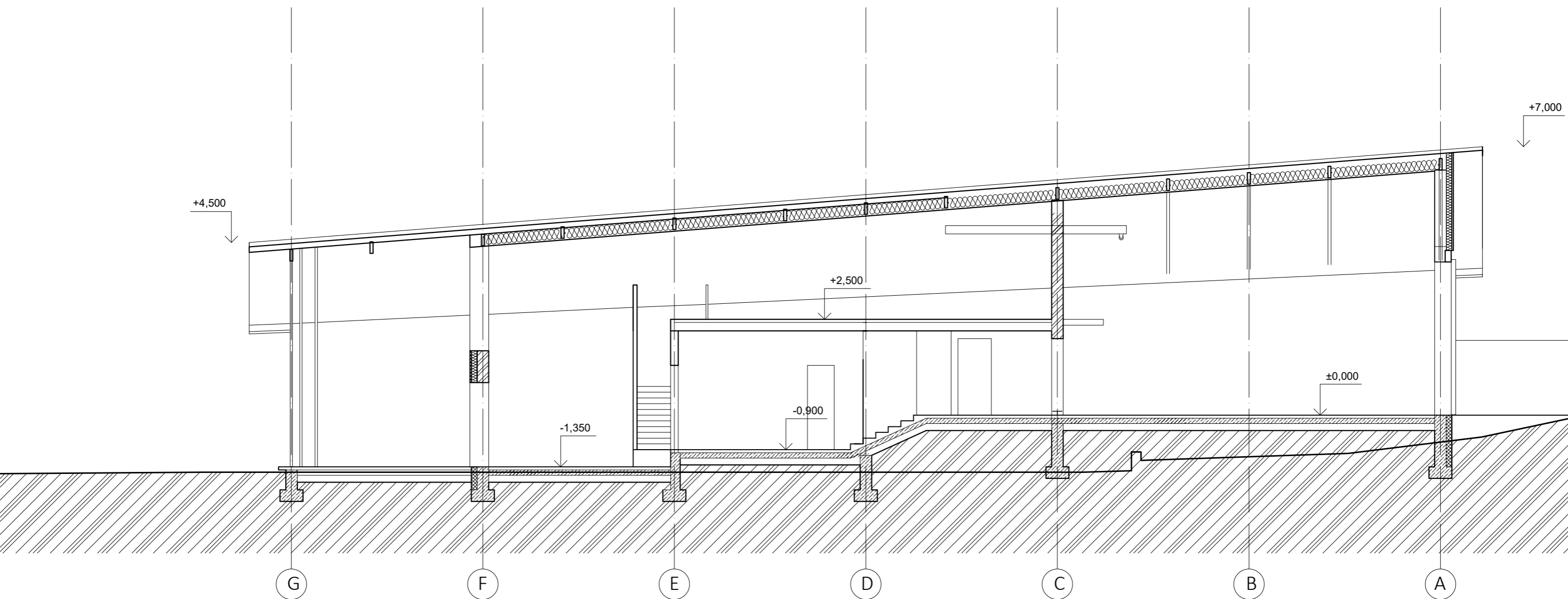


výškový systém BPV, souřadnicový systém S - JTSK, kotováno v milimetrech  
 BPV height system, coordinate system S - JTSK, dimension units are millimeters ± 0,000 = 253,950 mm

### LEGENDA MATERIÁLU






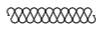


- vápenopískové tvarovky tl 300 mm nosné zdivo
- vápenopískové tvarovky tl 100 - 150 mm nenosné zdivo
- železobetonová konstrukce
- sendvičový stěnový panel
- dřevěný obklad 40 mm
- zateplení 150 mm minerální kamennou fasádní vatou
- zateplení extrudovaný polystyren
- dřevěný obklad

<small>projekt</small>	<b>Hasičská zbrojnice Vlkov</b>		
<small>klient</small>	Obec Vlkov Obec Vlkov, Vlkov 120, 551 01 Jaroměř		
<small>gen. projektant</small>	<b>CCEA MOBA</b>		
<small>general designer</small>	<b>MOBA studio s.r.o.</b>		<small>výpracoval</small> <small>drawn by</small>
	U Půjčovny 953 / 4 110 00 Praha 1 IČO: 61459712 tel.: +420 603 81 00 83 fax: +420 222 222 521 E-mail: cceamoba@cceamoba.cz		Ing. arch. Igor Kovačević Ph.D. MArch. Ing. arch. Yvette Vašourková, Ph.D. MArch. Eliška Málková
<small>hlavní architekt</small>	Ing. arch. Igor Kovačević Ph.D. ČKA AO (04161)		
<small>chief architect</small>	MArch. Ing. arch. Yvette Vašourková Ph.D. ČKA A1 (50/R)		
<small>část projektu</small>	<b>STAVEBNÍ ČÁST</b>		
<small>stupeň projektu</small>	<b>PROJEKT KE STAVEBNÍMU POVOLENÍ</b>		
<small>název výkresu</small>	<b>PŮDORYS STŘECHY</b>		
<small>číslo projektu</small>	2019032	<small>číslo výkresu</small>	D.1.03
<small>project no.</small>		<small>drawing no.</small>	
<small>měřítko</small>	1:100	<small>revize</small>	A.0.21.5.2020
<small>scale</small>		<small>revision</small>	
<small>formát</small>	A 3	<small>datum</small>	20.05.2020
<small>paper size</small>		<small>date</small>	

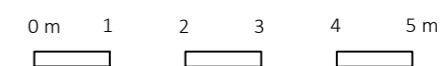
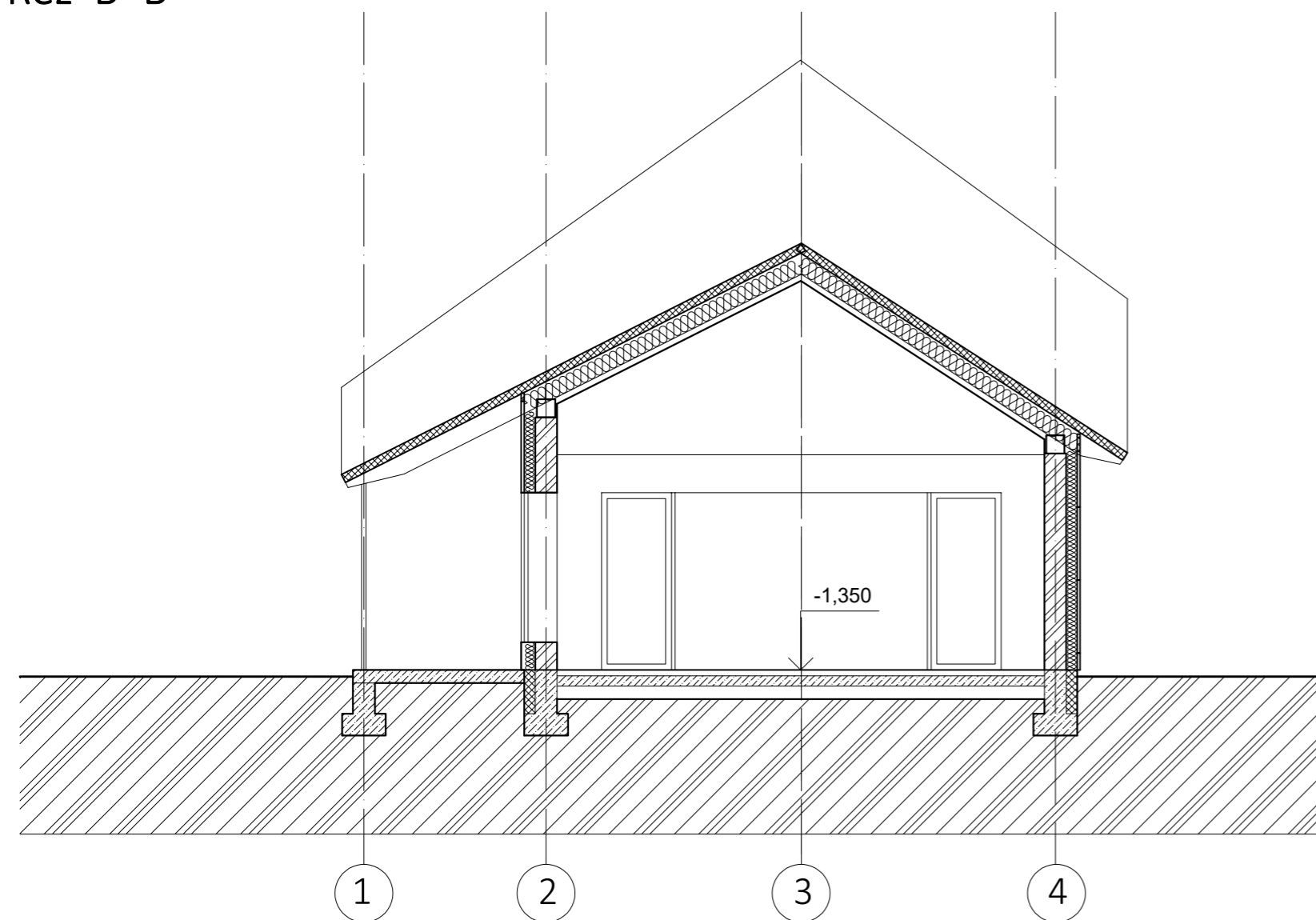


výškový systém BPV, souřadnicový systém S - JTSK, kotováno v milimetrech  
BPV height system, coordinate system S - JTSK, dimension units are millimeters ± 0,000 = 253,950 mm

LEGENDA MATERIÁLU






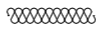


-  vápenopískové tvarovky tl 300 mm nosné zdivo
-  vápenopískové tvarovky tl 100 - 150 mm nenosné zdivo
-  železobetonová konstrukce
-  sendvičový stěnový panel
-  dřevěný obklad 40 mm
-  zateplení 150 mm minerální kamennou fasádní vatou
-  zateplení extrudovaný polystyren
-  dřevěný obklad

projekt project	<b>Hasičská zbrojnice Vlkov</b>		
klient client	Obec Vlkov Obec Vlkov, Vlkov 120, 551 01 Jaroměř		
gen. projektant general designer	<b>CCEA MOBA</b>		
	MOBA studio s.r.o.		výpracoval drawn by
	U Půjčovny 953 / 4 110 00 Praha 1 IČO: 61459712 tel.: +420 603 81 00 83 fax: +420 222 222 521 E-mail: cceamoba@cceamoba.cz		Ing. arch. Igor Kovačević Ph.D. MÁrch. Ing. arch. Yvette Vašourková, Ph.D. MÁrch. Eliška Málková
hlavní architekt chief architect	Ing. arch. Igor Kovačević Ph.D. ČKA AO (04161) MÁrch. Ing. arch. Yvette Vašourková Ph.D. ČKA A1 (50/R)		
část projektu project part	STAVEBNÍ ČÁST		
stupeň projektu project phase	PROJEKT KE STAVEBNÍMU POVOLENÍ		
název výkresu drawing	ŘEZ A - A'		
číslo projektu project no.	2019032	číslo výkresu drawing no.	D.1.04
měřítko scale	1:100	revize revision	A.0.21.5.2020
formát paper size	A 3	datum date	20.05.2020



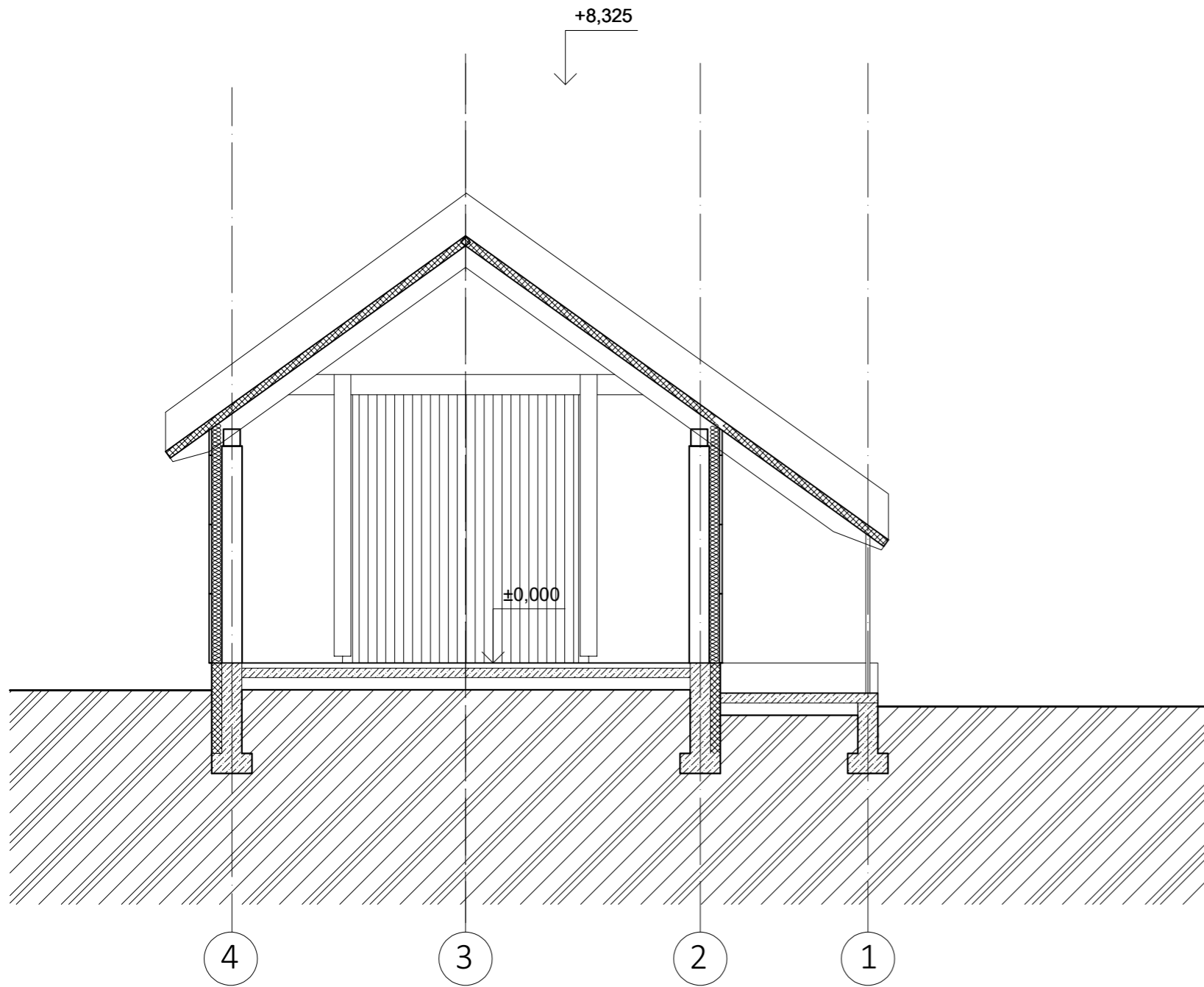
výškový systém BPV, souřadnicový systém S - JTSK, kotováno v milimetrech  
BPV height system, coordinate system S - JTSK, dimension units are millimeters ± 0,000 = 253,950 mm

LEGENDA MATERIÁLU

-  vápenopískové tvarovky tl 300 mm nosné zdivo
-  vápenopískové tvarovky tl 100 - 150 mm nenosné zdivo
-  železobetonová konstrukce
-  sendvičový stěnový panel
-  dřevěný obklad 40 mm
-  zateplení 150 mm minerální kamennou fasádní vatou
-  zateplení extrudovaný polystyren
-  dřevěný obklad

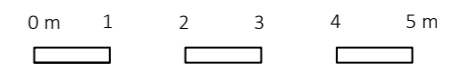
<small>projekt project</small>	<b>Hasičská zbrojnice Vlkov</b>		
<small>klient client</small>	Obec Vlkov Obec Vlkov, Vlkov 120, 551 01 Jaroměř		
<small>gen. projektant general designer</small>	<b>CCEA MOBA</b>		
	<b>MOBA studio s.r.o.</b>		<small>výpracoval drawn by</small>
	<small>U Půjčovny 953 / 4 110 00 Praha 1 IČO: 61459712 tel.: +420 603 81 00 83 fax: +420 222 222 521 E-mail: cceamoba@cceamoba.cz</small>		<small>Ing. arch. Igor Kovačević Ph.D. MÁrch. Ing. arch. Yvette Vašourková, Ph.D. MÁrch. Eliška Málková</small>
<small>hlavní architekt chief architect</small>	<small>Ing. arch. Igor Kovačević Ph.D. ČKA AO (04161) MÁrch. Ing. arch. Yvette Vašourková Ph.D. ČKA A1 (50/R)</small>		
<small>část projektu project part</small>	<b>STAVEBNÍ ČÁST</b>		
<small>stupeň projektu project phase</small>	<b>PROJEKT KE STAVEBNÍMU POVOLENÍ</b>		
<small>název výkresu drawing</small>	<b>ŘEZ B - B'</b>		
<small>číslo projektu project no.</small>	2019032	<small>číslo výkresu drawing no.</small>	D.1.05
<small>měřítko scale</small>	1:100	<small>revize revision</small>	A.0.21.5.2020
<small>formát paper size</small>	A 3	<small>datum date</small>	20.05.2020





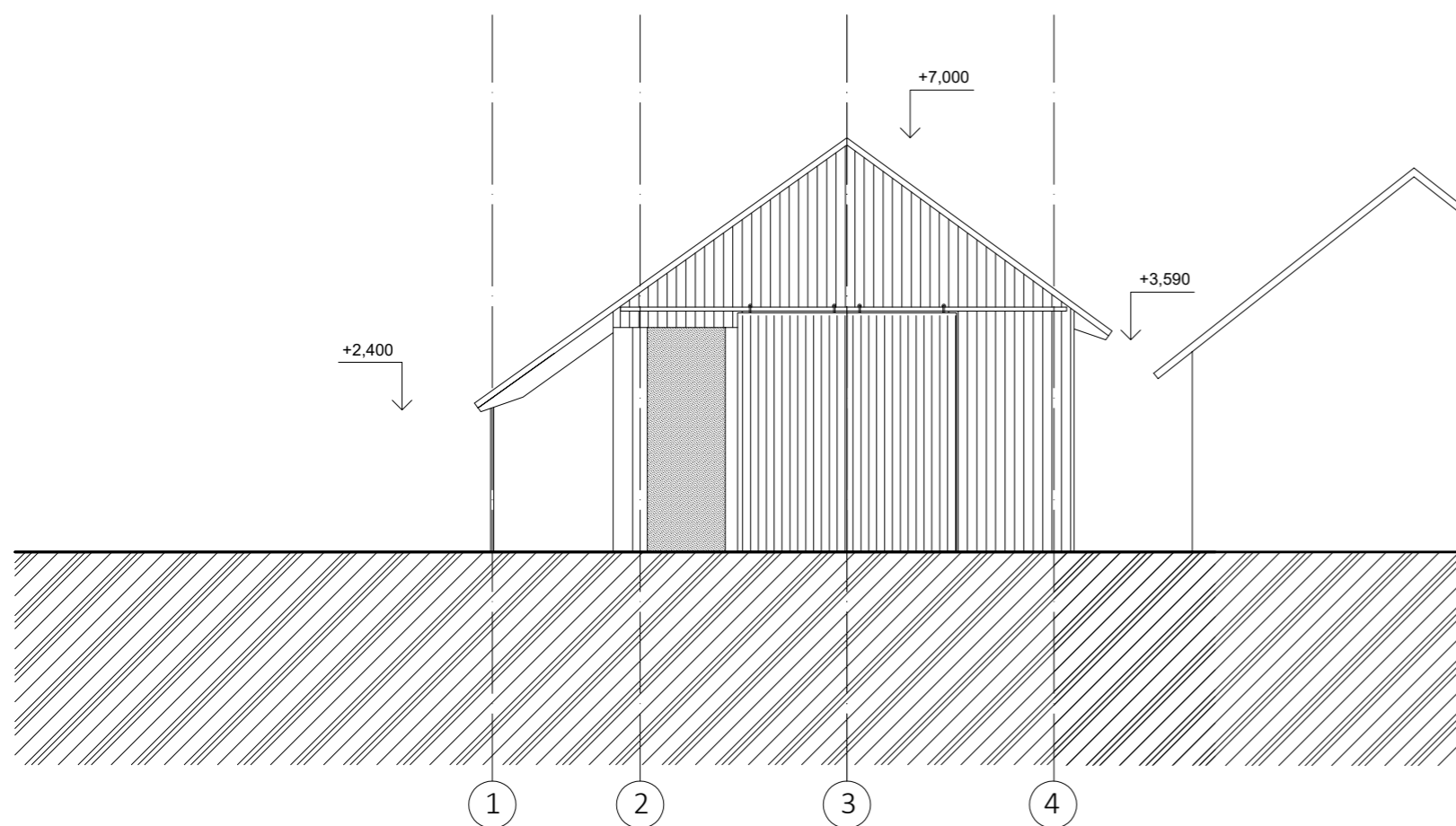
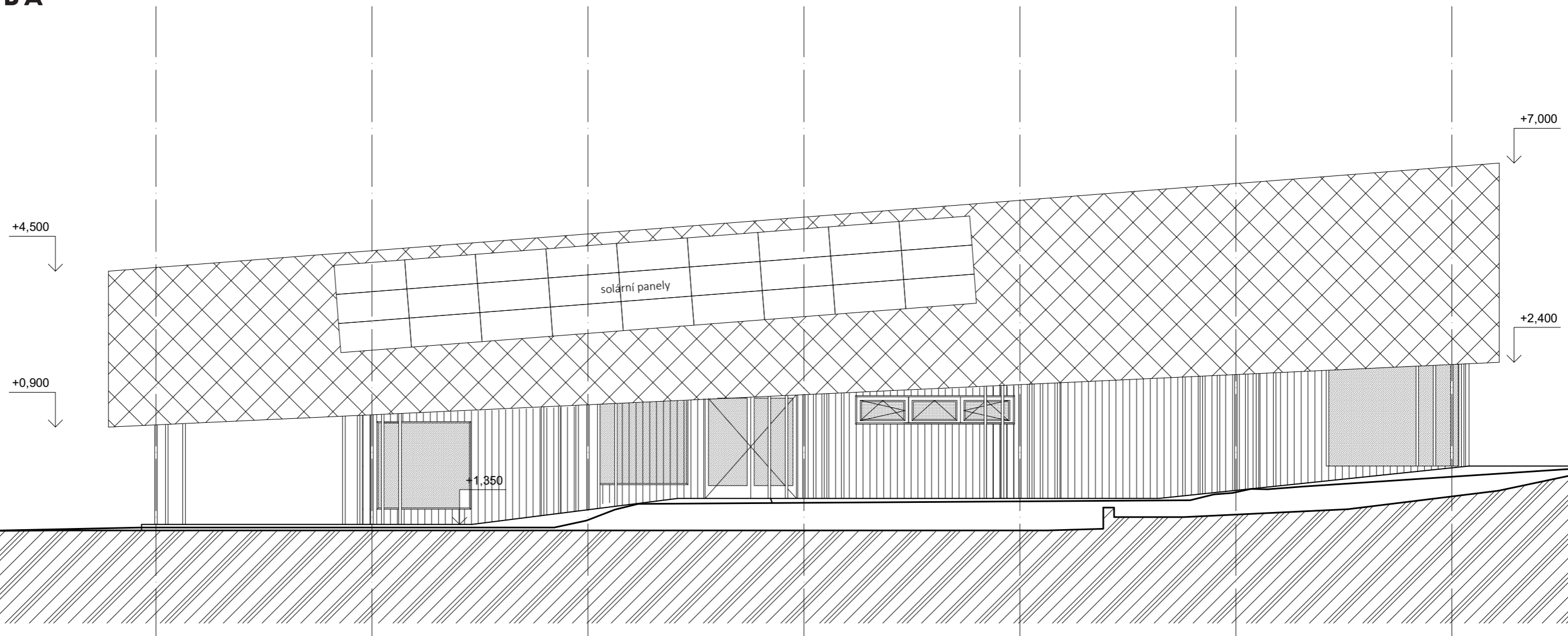
LEGENDA MATERIÁLU

- vápenopískové tvarovky tl 300 mm nosné zdivo
- vápenopískové tvarovky tl 100 - 150 mm nenosné zdivo
- železobetonová konstrukce
- sendvičový stěnový panel
- dřevěný obklad 40 mm
- zateplení 150 mm minerální kamennou fasádní vatou
- zateplení extrudovaný polystyren
- dřevěný obklad



výškový systém BPV, souřadnicový systém S - JTSK, kotováno v milimetrech  
BPV height system, coordinate system S - JTSK, dimension units are millimeters ± 0,000 = 253,950 mm

<small>projekt project</small>	<b>Hasičská zbrojnice Vlkov</b>		
<small>klient client</small>	Obec Vlkov Obec Vlkov, Vlkov 120, 551 01 Jaroměř		
<small>gen. projektant general designer</small>	<b>CCEA MOBA</b>		
	<b>MOBA studio s.r.o.</b>		<small>výpracoval drawn by</small>
	U Půjčovny 953 / 4 110 00 Praha 1 IČO: 61459712 tel.: +420 603 81 00 83 fax: +420 222 222 521 E-mail: cceamoba@cceamoba.cz		<small>Ing. arch. Igor Kovačević Ph.D. MÁrch. Ing. arch. Yvette Vašourková, Ph.D. MÁrch. Eliška Málková</small>
<small>hlavní architekt chief architect</small>	Ing. arch. Igor Kovačević Ph.D. ČKA A0 (04161) MÁrch. Ing. arch. Yvette Vašourková Ph.D. ČKA A1 (50/R)		
<small>část projektu project part</small>	<b>STAVEBNÍ ČÁST</b>		
<small>stupeň projektu project phase</small>	<b>PROJEKT KE STAVEBNÍMU POVOLENÍ</b>		
<small>název výkresu drawing</small>	<b>ŘEZ D - D'</b>		
<small>číslo projektu project no.</small>	2019032	<small>číslo výkresu drawing no.</small>	D.1.07
<small>měřítko scale</small>	1:100	<small>revize revision</small>	A.0.21.5.2020
<small>formát paper size</small>	A 3	<small>datum date</small>	20.05.2020



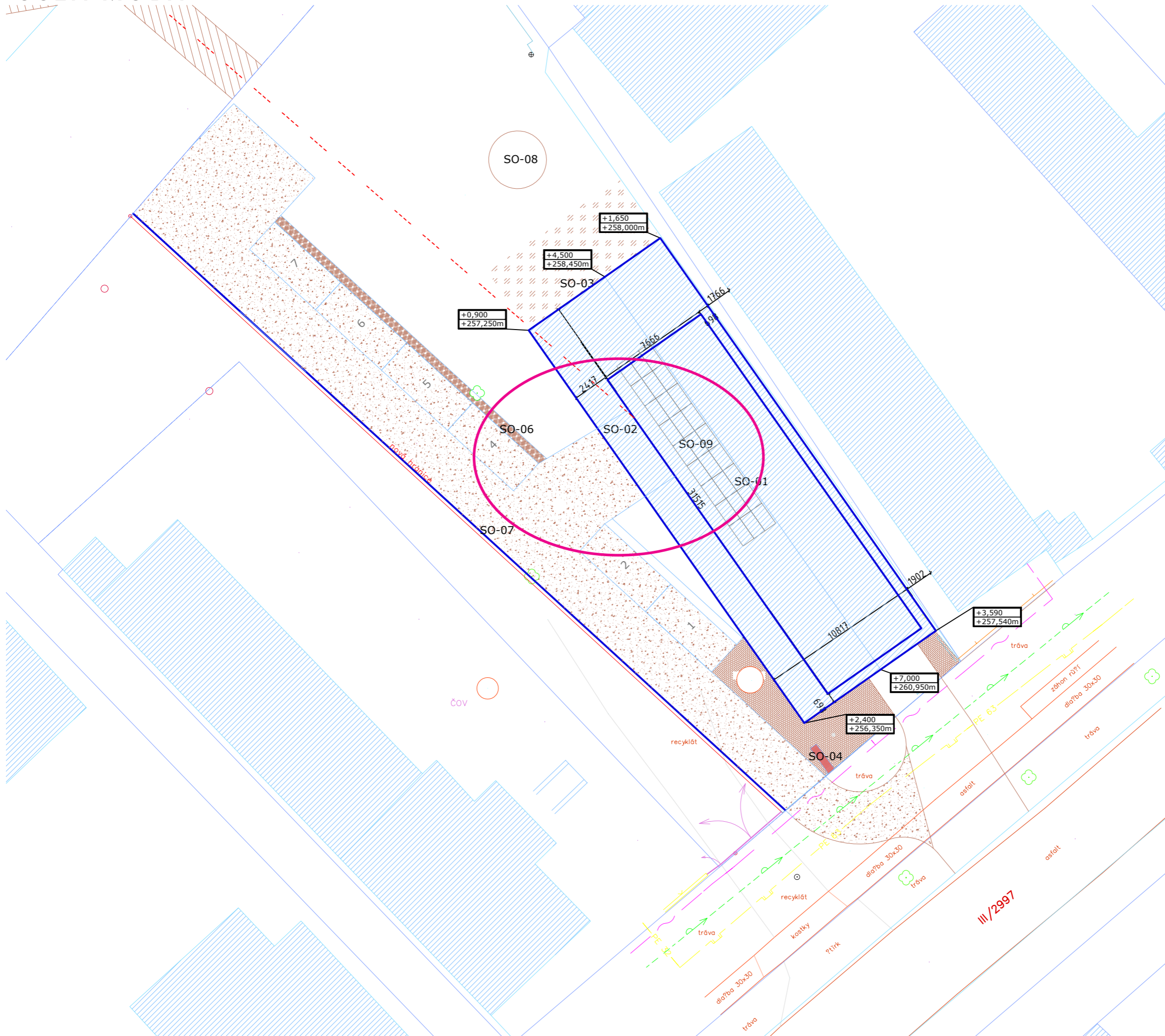
LEGENDA MATERIÁLU

- vápenopískové tvarovky tl 300 mm nosné zdivo
- vápenopískové tvarovky tl 100 - 150 mm nenosné zdivo
- železobetonová konstrukce
- sendvičový stěnový panel
- dřevěný obklad 40 mm
- zateplení 150 mm minerální kamennou fasádní vatou
- zateplení extrudovaný polystyren
- dřevěný obklad



výškový systém BPV, souřadnicový systém S - JTSK, kotováno v milimetrech  
BPV height system, coordinate system S - JTSK, dimension units are millimeters ± 0,000 = 253,950 mm

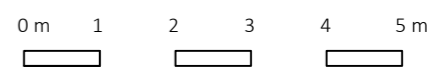
<small>projekt</small> <small>project</small>	<b>Hasičská zbrojnice Vlkov</b>		
<small>klient</small> <small>client</small>	Obec Vlkov Obec Vlkov, Vlkov 120, 551 01 Jaroměř		
<small>gen. projektant</small> <small>general designer</small>	<b>CCEA MOBA</b>		
	<b>MOBA studio s.r.o.</b>		<small>výpracoval</small> <small>drawn by</small>
	U Půjčovny 953 / 4 110 00 Praha 1 IČO: 61459712 tel.: +420 603 81 00 83 fax: +420 222 222 521 E-mail: cceamoba@cceamoba.cz		<small>Ing. arch. Igor Kovačević Ph.D.</small> <small>MArch. Ing. arch. Yvette Vašourková, Ph.D.</small> <small>MArch. Eliška Málková</small>
<small>hlavní architekt</small> <small>chief architect</small>	<small>Ing. arch. Igor Kovačević Ph.D. ČKA A0 (04161)</small> <small>MArch. Ing. arch. Yvette Vašourková Ph.D. ČKA A1 (50/R)</small>		
<small>část projektu</small> <small>project part</small>	<b>STAVEBNÍ ČÁST</b>		
<small>stupeň projektu</small> <small>project phase</small>	<b>PROJEKT KE STAVEBNÍMU POVOLENÍ</b>		
<small>název výkresu</small> <small>drawing</small>	<b>POHLED ZÁPAD A JÍH</b>		
<small>číslo projektu</small> <small>project no.</small>	2019032	<small>číslo výkresu</small> <small>drawing no.</small>	D.1.08
<small>měřítko</small> <small>scale</small>	1:100	<small>revize</small> <small>revision</small>	A.0.21.5.2020
<small>formát</small> <small>paper size</small>	A 3	<small>datum</small> <small>date</small>	20.05.2020



- KATASTR**
- OKOLNÍ STAVEBNÍ OBJEKTY
  - DIGITÁLNÍ KATASTR NEMOVITOSTÍ
  - HRANICE ŘEŠENÉHO ÚZEMÍ
  - OSA ŽELEZNICE
- STAVAJÍCÍ PŘIPOJKY**
- PE 32 PE 10 STAVAJÍCÍ PŘIPOJKA VODY
  - 3.19 m PVC DN 150 STAVAJÍCÍ PŘIPOJKA KANALIZACE
  - REVIZNÍ ŠACHTA KANALIZACE A VODA
  - HYDRANT

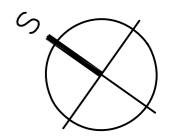
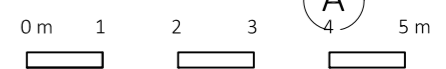
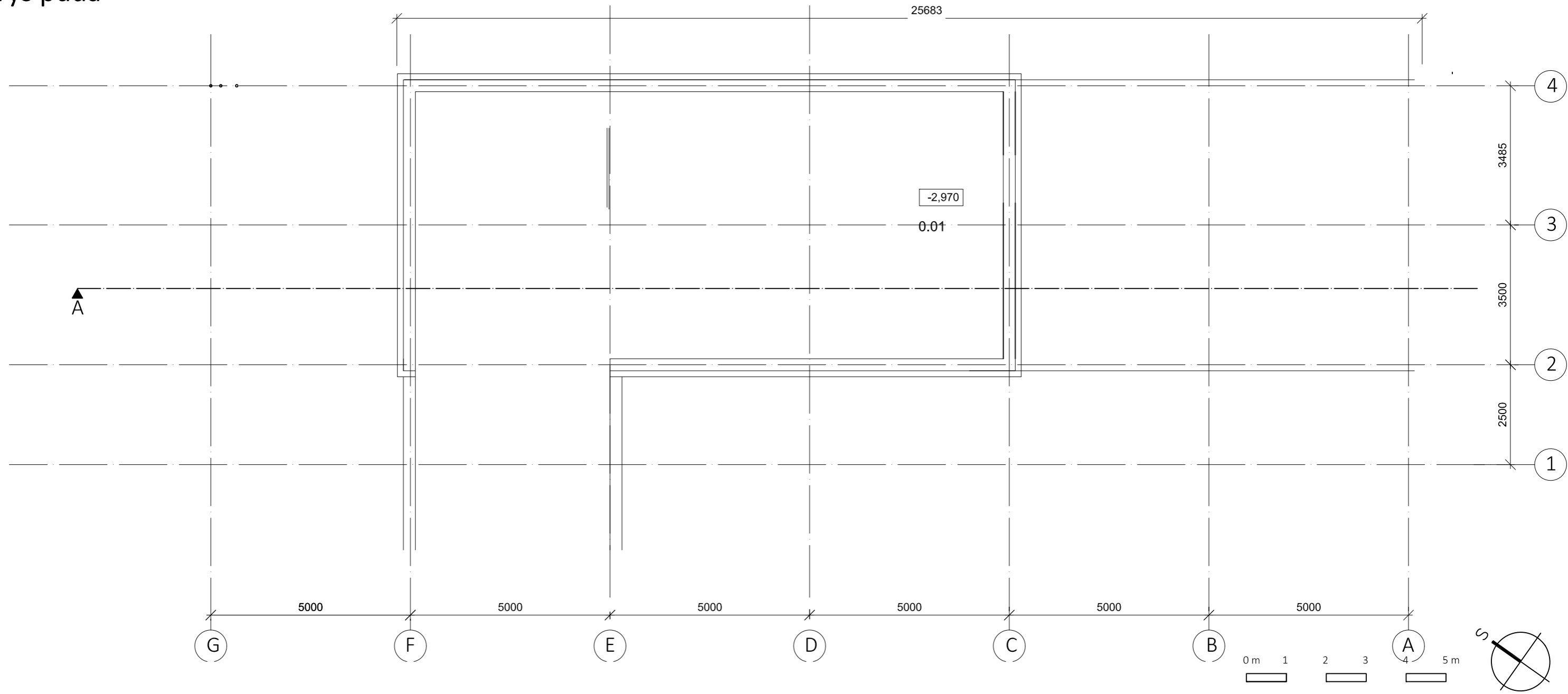
- NOVÁ PŘIPOJKA**
- V.01 VĚCNÉ BŘEMENO
  - IO 02.2 KANALIZAČNÍ PŘIPOJKA DO ČISTIČKY ODPADNÍCH VOD
- NÁVRH STAVBA**

- SO - 01 STAVEBNÍ OBJEKT RODINNÝ DUM
- SO - 02 TERASA
- SO - 03 TERASA
- SO - 04 DOMOVNÍ PŘIPOJKOVÁ SKŘÍN A ODPADKY
- SO - 05 PARKOVÁNÍ MLATOVÁ PLOCHA
- SO - 06 POROROŠT S POROSTEM
- SO - 07 OPLOCENÍ Z PRKEN
- SO - 08 RETENČNÍ NÁDRŽ
- SO - 09 SOLARNÍ PANELE
- SO - 10 ČISTIČKA ODPADNÍCH VOD
- POCHOZÍ DLAŽBA
- ZAHRADA TRÁVA
- 3 PARKOVACÍ STÁNÍ



výškový systém BPV, souřadnicový systém S - JTSK, kotováno v milimetrech  
 BPV height system, coordinate system S - JTSK, dimension units are millimeters ± 0,000 = 253,950 mm

projekt project	<b>Hasičská zbrojnice Vlkov</b>		
klient client	Obec Vlkov Obec Vlkov, Vlkov 120, 551 01 Jaroměř		
gen. projektant general designer	<b>CCEA MOBA</b> MOBA studio s.r.o. U Půjčovny 953 / 4 110 00 Praha 1 IČO: 61459712 tel.: +420 603 81 00 83 fax: +420 222 222 521 E-mail: cceamoba@cceamoba.cz		
výpracoval drawn by	Ing. arch. Igor Kovačević Ph.D. MArch. Ing. arch. Yvette Vašourková, Ph.D. MArch. Eliška Málková		
hlavní architekt chief architect	Ing. arch. Igor Kovačević Ph.D. ČKA A0 (04161) MArch. Ing. arch. Yvette Vašourková Ph.D. ČKA A1 (50/R)		
část projektu project part	STAVEBNÍ ČÁST		
stupeň projektu project phase	PROJEKT KE STAVEBNÍMU POVOLENÍ		
název výkresu drawing	SITUACE		
číslo projektu project no.	2019032	číslo výkresu drawing no.	C.02
měřítko scale	1:250	revize revision	A.0.21.5.2020
formát paper size	A 3	datum date	20.05.2020



výškový systém BPV, souřadnicový systém S - JTSK, kotováno v milimetrech  
BPV height system, coordinate system S - JTSK, dimension units are millimeters ± 0,000 = 253,950 mm

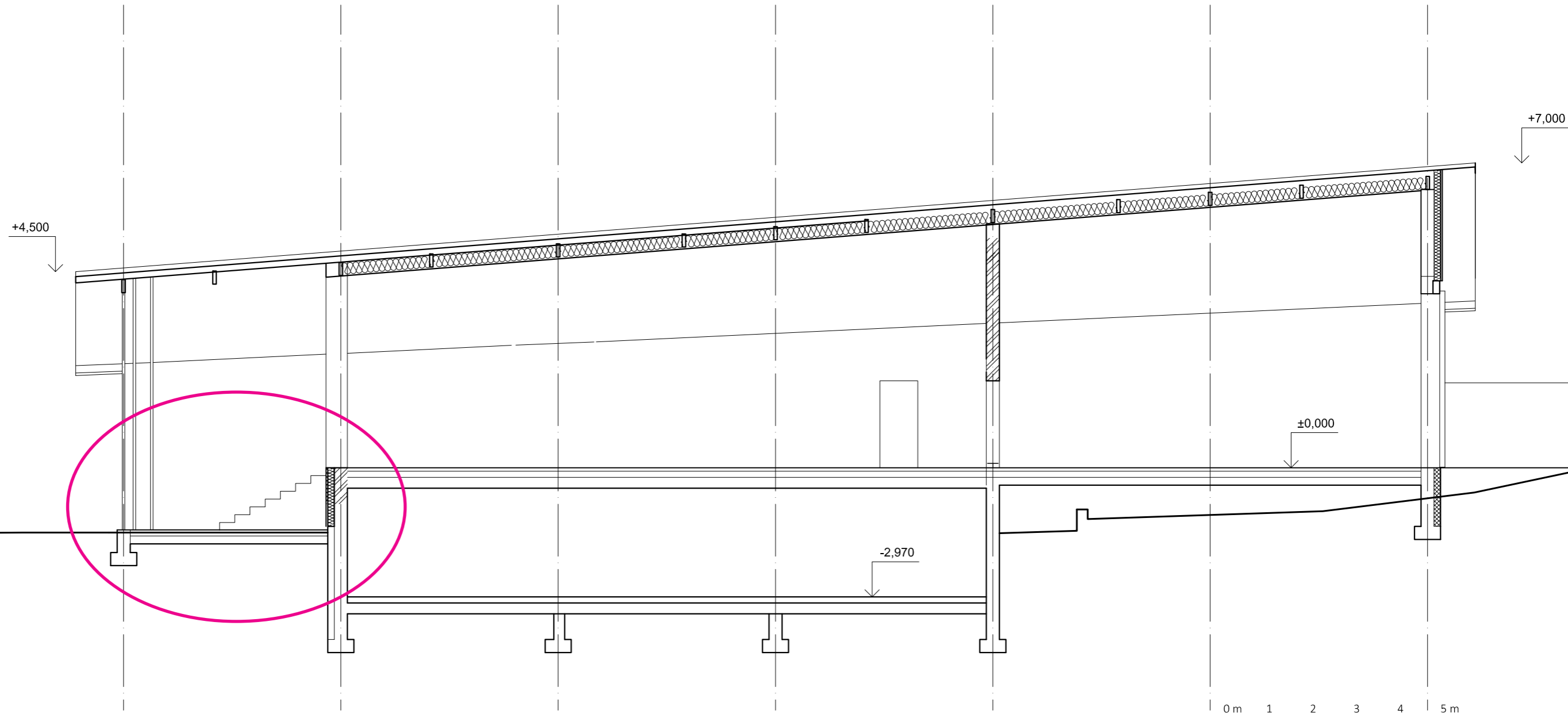
**SEZNAM MÍSTNOSTI**

č.m.	název místnosti	podlaha	plocha
0.01.	sklad suterén	beton	98,43 m <sup>2</sup>
<i>plocha celkem bez terasy</i>			98,43 m <sup>2</sup>

**LEGENDA MATERIÁLU**





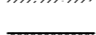

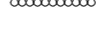

- vápenopískové tvarovky tl 300 mm nosné zdivo
- vápenopískové tvarovky tl 100 - 150 mm nenosné zdivo
- železobetonová konstrukce
- sendvičový stěnový panel
- dřevěný obklad 40 mm
- zateplení 150 mm minerální kamennou fasádní vatou
- zateplení extrudovaný polystyren
- dřevěný obklad

projekt project	<b>Hasičská zbrojnice Vlkov</b>		
klient client	Obec Vlkov Obec Vlkov, Vlkov 120, 551 01 Jaroměř		
gen. projektant general designer	<b>CCEA MOBA</b>		výpracoval drawn by
	MOBA studio s.r.o.		Ing. arch. Igor Kovačević Ph.D. MArch. Ing. arch. Yvette Vašourková, Ph.D. MArch. Eliška Málková
	U Půjčovny 953 / 4 110 00 Praha 1 IČO: 61459712 tel.: +420 603 81 00 83 fax: +420 222 222 521 E-mail: cceamoba@cceamoba.cz		hlavní architekt chief architect
	Ing. arch. Igor Kovačević Ph.D. ČKA A0 (04161) MArch. Ing. arch. Yvette Vašourková Ph.D. ČKA A1 (50/R)		
část projektu project part	STAVEBNÍ ČÁST		
stupeň projektu project phase	PROJEKT KE STAVEBNÍMU POVOLENÍ		
název výkresu drawing	PŮDORYS SKLEP		
číslo projektu project no.	2019032	číslo výkresu drawing no.	D.1.02
měřítko scale	1:100	revize revision	A.0.21.5.2020
formát paper size	A 3	datum date	20.05.2020

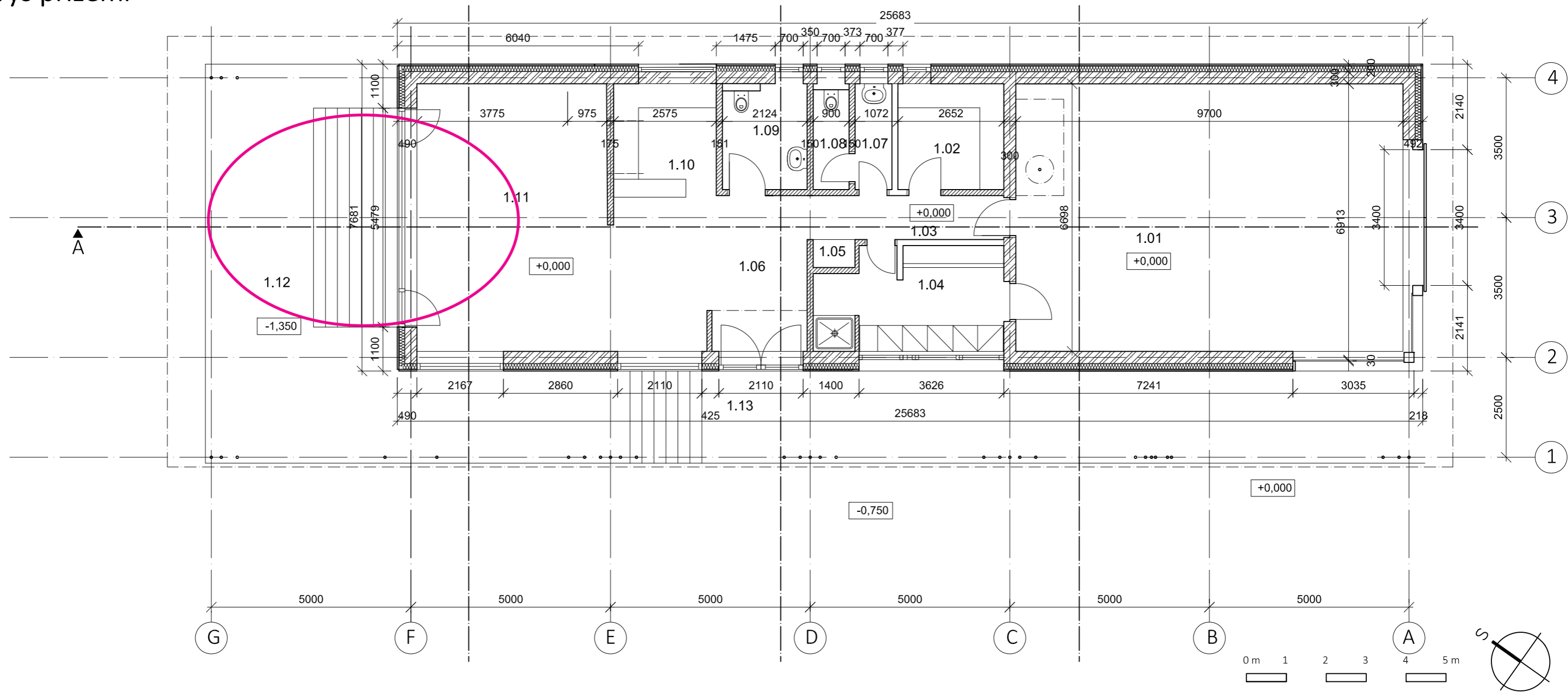


výškový systém BPV, souřadnicový systém S - JTSK, kotováno v milimetrech  
 BPV height system, coordinate system S - JTSK, dimension units are millimeters ± 0,000 = 253,950 mm

**LEGENDA MATERIÁLU**

-  vápenopískové tvarovky tl 300 mm nosné zdivo
-  vápenopískové tvarovky tl 100 - 150 mm nenosné zdivo
-  železobetonová konstrukce
-  sendvičový stěnový panel
-  dřevěný obklad 40 mm
-  zateplení 150 mm minerální kamennou fasádní vatou
-  zateplení extrudovaný polystyren
-  dřevěný obklad

projekt project	<b>Hasičská zbrojnice Vlkov</b>		
klient client	Obec Vlkov Obec Vlkov, Vlkov 120, 551 01 Jaroměř		
gen. projektant general designer	<b>CCEA MOBA</b>		
	MOBA studio s.r.o.		výpracoval drawn by
	U Půjčovny 953 / 4 110 00 Praha 1 IČO: 61459712 tel.: +420 603 81 00 83 fax: +420 222 222 521 E-mail: cceamoba@cceamoba.cz		Ing. arch. Igor Kovačević Ph.D. MArch. Ing. arch. Yvette Vašourková, Ph.D. MArch. Eliška Málková
hlavní architekt chief architect	Ing. arch. Igor Kovačević Ph.D. ČKA A0 (04161) MArch. Ing. arch. Yvette Vašourková Ph.D. ČKA A1 (50/R)		
část projektu project part	STAVEBNÍ ČÁST		
stupeň projektu project phase	PROJEKT KE STAVEBNÍMU POVOLENÍ		
název výkresu drawing	ŘEZ A - A'		
číslo projektu project no.	2019032	číslo výkresu drawing no.	D.1.04
měřítko scale	1:100	revize revision	A.0.21.5.2020
formát paper size	A 3	datum date	20.05.2020



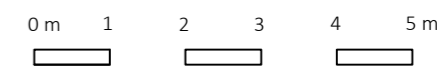
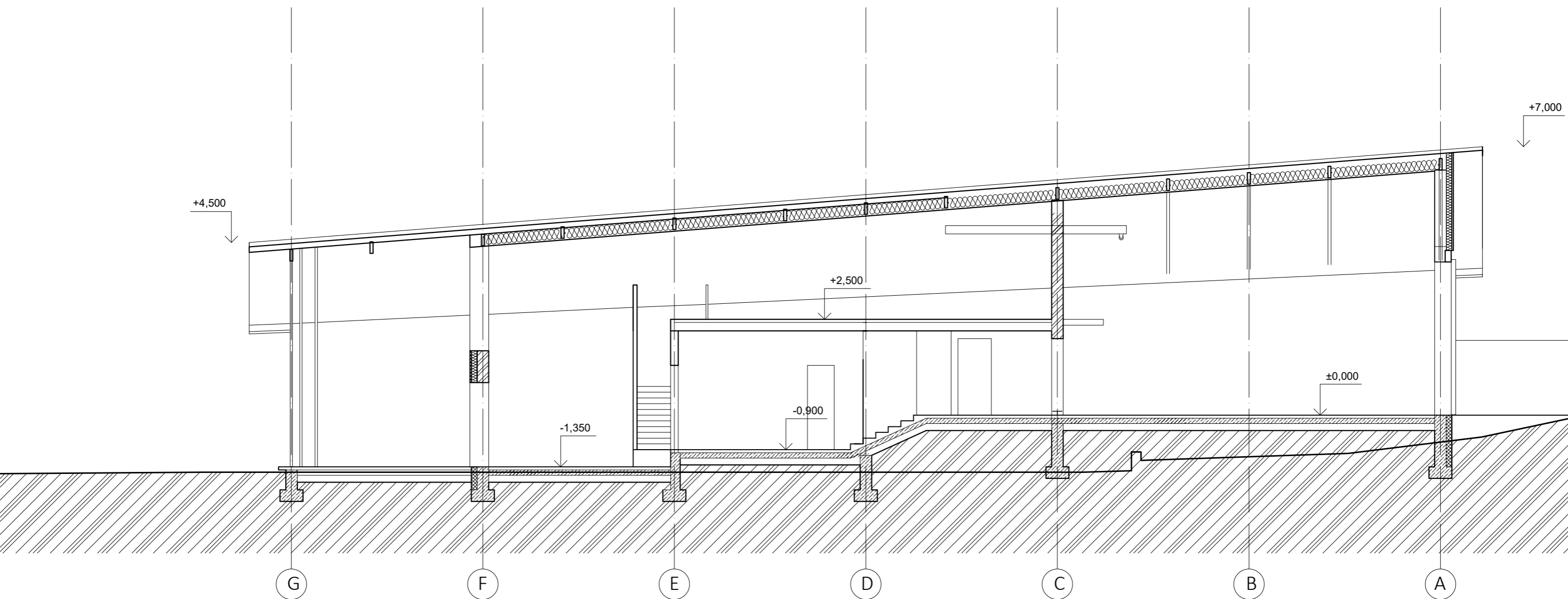
**SEZNAM MÍSTNOSTI**

č.m.	název místnosti	podlaha	plocha
1.01.	garáž	betonový potěr	64,96 m <sup>2</sup>
1.02.	sklad	keramická dlažba	6,99 m <sup>2</sup>
1.03.	chodba	keramická dlažba	5,41 m <sup>2</sup>
1.04.	šatna	betonový potěr	11,71 m <sup>2</sup>
1.05.	kotel	keramická dlažba	0,73 m <sup>2</sup>
1.06.	vstupní hala	keramická dlažba	22,23 m <sup>2</sup>
1.07.	předsíň	keramická dlažba	2,44 m <sup>2</sup>
1.08.	záchod	keramická dlažba	2,44 m <sup>2</sup>
1.09.	záchod	keramická dlažba	5,63 m <sup>2</sup>
1.10.	kuchyň	keramická dlažba	7,20 m <sup>2</sup>
1.11.	klubovna	dubové parkety	25,29 m <sup>2</sup>
1.12.	terasa	terasová prkna	48,00 m <sup>2</sup>
1.13.	zakrytá terasa	betonový potěr	59,37 m <sup>2</sup>
<b>plocha celkem bez terasy</b>			<b>155,03 m<sup>2</sup></b>

- LEGENDA MATERIÁLU**
- vápenopískové tvarovky tl 300 mm nosné zdivo
  - vápenopískové tvarovky tl 100 - 150 mm nenosné zdivo
  - železobetonová konstrukce
  - sendvičový stěnový panel
  - dřevěný obklad 40 mm
  - zateplení 150 mm minerální kamennou fasádní vatou
  - zateplení extrudovaný polystyren
  - dřevěný obklad






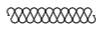


výškový systém BPV, souřadnicový systém S - JTSK, kotováno v milimetrech  
BPV height system, coordinate system S - JTSK, dimension units are millimeters ± 0,000 = 253,950 mm

projekt project	<b>Hasičská zbrojnice Vlkov</b>		
klient client	Obec Vlkov Obec Vlkov, Vlkov 120, 551 01 Jaroměř		
gen. projektant general designer	<b>CCEA MOBA</b> MOBA studio s.r.o.		
část projektu project part	STAVEBNÍ ČÁST		
stupeň projektu project phase	PROJEKT KE STAVEBNÍMU POVOLENÍ		
název výkresu drawing	PŮDORYS PŘÍZEMÍ 1.NP		
číslo projektu project no.	2019032	číslo výkresu drawing no.	D.1.01
měřítko scale	1:100	revize revision	A.O.21.5.2020
formát paper size	A 3	datum date	20.05.2020



výškový systém BPV, souřadnicový systém S - JTSK, kotováno v milimetrech  
BPV height system, coordinate system S - JTSK, dimension units are millimeters ± 0,000 = 253,950 mm

LEGENDA MATERIÁLU

-  vápenopískové tvarovky tl 300 mm nosné zdivo
-  vápenopískové tvarovky tl 100 - 150 mm nenosné zdivo
-  železobetonová konstrukce
-  sendvičový stěnový panel
-  dřevěný obklad 40 mm
-  zateplení 150 mm minerální kamennou fasádní vatou
-  zateplení extrudovaný polystyren
-  dřevěný obklad

projekt project	<b>Hasičská zbrojnice Vlkov</b>		
klient client	Obec Vlkov Obec Vlkov, Vlkov 120, 551 01 Jaroměř		
gen. projektant general designer	<b>CCEA MOBA</b>		
	MOBA studio s.r.o.		výpracoval drawn by
	U Půjčovny 953 / 4 110 00 Praha 1 IČO: 61459712 tel.: +420 603 81 00 83 fax: +420 222 222 521 E-mail: cceamoba@cceamoba.cz		Ing. arch. Igor Kovačević Ph.D. MÁrch. Ing. arch. Yvette Vašourková, Ph.D. MÁrch. Eliška Málková
hlavní architekt chief architect	Ing. arch. Igor Kovačević Ph.D. ČKA AO (04161) MÁrch. Ing. arch. Yvette Vašourková Ph.D. ČKA A1 (50/R)		
část projektu project part	STAVEBNÍ ČÁST		
stupeň projektu project phase	PROJEKT KE STAVEBNÍMU POVOLENÍ		
název výkresu drawing	ŘEZ A - A'		
číslo projektu project no.	2019032	číslo výkresu drawing no.	D.1.04
měřítko scale	1:100	revize revision	A.0.21.5.2020
formát paper size	A 3	datum date	20.05.2020

		měrná jednotka	počet jednotek	poznámka	jednotková cena	cena celkem
<b>Příprava staveniště</b>						
	Zajištění stavebního proud ověření hlavního jističe	kpl	1		2 500 Kč	2 500 Kč
	Ověření kapacity vody eventuálně zajištění náhradního zdroje vody	kpl	1		500 Kč	500 Kč
<b>Bourací práce</b>						
	Vybourání stávající haly	kpl	1		45 000 Kč	45 000 Kč
	Odvoz materiálu ze stávající haly	t	12		850 Kč	10 200 Kč
	Prodej kovového materiálu na skládku	t	12		-2 000 Kč	-24 000 Kč
<b>Přípojky</b>						
	Přípojka plynu	kpl	1	nevím jestli je plyn	35 000 Kč	35 000 Kč
	Přípojka elektřiny	kpl	1		12 500 Kč	12 500 Kč
	Čistička odpadních vod	kpl	1		65 000 Kč	65 000 Kč
	Přípojka pro solární odběr	kpl	1		15 000 Kč	15 000 Kč
	Baterie pro solární panely	kpl	1		125 000 Kč	125 000 Kč
	Panely a výměníky pro solární stanice	kpl	1		285 000 Kč	285 000 Kč
<b>Stavební práce</b>						
	Základy	m2	365		450 Kč	164 250 Kč
	Hrubá stavba	m2	228		4 750 Kč	1 083 000 Kč
	Střecha	m2	484,44		3 500 Kč	1 695 540 Kč
	Zateplení bez střechy	m2	315,4		1 250 Kč	394 250 Kč
	Okna a dveře	kpl	1		650 000 Kč	650 000 Kč
	Podlahy	m2	228,41		650 Kč	148 467 Kč
	Interiérové prvky	kpl	1		245 000 Kč	245 000 Kč
<b>Venkovní plochy</b>						
	Mlatová plocha	m2	750		150 Kč	112 500 Kč
<b>Instalace</b>						
	Rozvody vody	kpl	1		35 000 Kč	35 000 Kč
	Rozvody kanalizace	kpl	1		65 000 Kč	65 000 Kč
	Elektro rozvody	kpl	1		215 000 Kč	215 000 Kč
	Vybavení sociálního zařízení sprch včetně keramiky a baterii	kpl	1		125 000 Kč	125 000 Kč
<b>Interiér</b>						
	Schodiště a zábradlí	kpl	1		225 000 Kč	225 000 Kč
	Zabudovaný nábytek	kpl	1		250 000 Kč	250 000 Kč
	Kuchyňská linka	kpl	1		165 000 Kč	165 000 Kč
	Šatny	kpl	1		25 000 Kč	25 000 Kč
	Stoly a židle	kpl	1		75 000 Kč	75 000 Kč

6 244 707 Kč

**Rezerva**

10,00%

624 471 Kč

**Projekt**

450 000 Kč

**Celekm****7 319 177 Kč****DPH**

1 537 027 Kč

**Celekm s DPH****8 856 204 Kč**



Zaměřujeme se na současné město.  
CCEA se podílí na definování středoevropské kultury.  
MOBA se věnuje výzkumu, architektuře a vizím měst.

Architektura není jen o stavění domu ale o hledání správného řešení pro danou lokalitu.

Tímto způsobem přistupujeme ke všem našim projektům a hledáme řešení, které by uspokojilo jak přímého uživatele tak i širší okolí daného projektu. Proto například nestavíme rodinné domy v satelitech, jelikož nesouhlasíme s neustálým a nekontrolovaným rozrůstáním lidských obydlí na úkor krajiny.

MOBA se věnuje nové interpretaci města a jeho kulturnímu a programovému obohacování. Potenciál města rozvíjí v jednotlivých projektech. [www.moba.name](http://www.moba.name)

V roce 2001 MOBA stála u zrodu Centra pro středoevropskou architekturu – CCEA, prvního nezávislého centra architektury v České republice, které se věnuje architektuře na teoreticko-výzkumné bázi. CCEA bylo v posledních deseti letech součástí řady mezinárodních projektů, zaměřených na kulturní prostor středoevropských měst. [www.cceamoba.cz](http://www.cceamoba.cz)



Mezi dveřmi, MOBA, 2011, Instalace v rámci festivalu FAV v Montpellier ve Francii

Zaměřujeme se na současné město.  
CCEA se podílí na definování středoevropské kultury.  
[Centre for Central European Architecture]  
MOBA se věnuje výzkumu, architektuře a vizím měst.  
A: U Půjčovny 4, 110 00 Praha 1  
Tel | Fax: 00420 222 222 521  
email: [info@ccea.cz](mailto:info@ccea.cz) [studio@moba.name](mailto:studio@moba.name)  
[www: ccea.cz](http://www.ccea.cz) [moba.name](http://moba.name)

MOBA studio s.r.o.

U Půjčovny 4

110 00 Praha 1

Česká republika

IČ: 61459712

DIČ: CZ61459712

Společnost zapsaná v obchodním rejstříku u Městského soudu v Praze v oddíle C, vložka 28203

[www.moba.name](http://www.moba.name)

zakladatelé: Ing.arch. Vašourková Yvette a Ing.arch. Igor Kovačević PhD.

[igor@cceamoba.cz](mailto:igor@cceamoba.cz) +420 604 847 510

[yvette@cceamoba.cz](mailto:yvette@cceamoba.cz) +420 603 81 00 83

tel/fax: +420 222 222 521

současný tým

Yvette Vašourková, Igor Kovačević, Kateřina Juříčková-Šrámková, Karin Grohmannová, Eliška Pomyjová, Ondřej Kohout, , Alena Zmeškalová, Martina Formánková, Bracken Roots, Isha Parate, Annabel Lofftus, Frederick Singer

tým z předchozích let

Barbora Slavíčková CZ, Eliška Málková CZ, František Novotný CZ, Elena Donnini IT, Anna Šatalíková CZ, David Seidler CZ, Barbora Šimonová CZ, Dario Latrofa IT, Davide Salamino IT, Marco Scardino IT, Maria Clara Valenti IT, Manuela Vibi IT, Óscar Lorente Alcoya SP, Carlos Lopez Portela SP, Michele Porsia IT, Zuzana Kuldová CZ, Charles Magedanz USA, Tereza Dufková CZ, Diana Fjodorova LT, Martin Neruda CZ, Samule Gomá SP, Holopírková Lucie CZ, Jan Horák CZ, David Kovařík CZ, Pablo Rodriguez Rubio SP, Cristina Barranaca SP, Julian Aragundi Lamazza SP, Manuel Heredia Martinez SP, Andrew Wilkins GB, Sofia Frosso, Šimon Brabec CZ, Milan Hanuš CZ, Ander Barron SP, Gema Santatiariá Harcká SP, Zuzana Šimonová CZ, Jan Páčka CZ, Ester Pineau F, Lynda Zein SK, Radka Smičková CZ, Viktória Mravčáková SK, Šimon Vojtík CZ, Markéta Žáčková CZ a Věra Šatochinová CZ

datová schránka : mb5cici

bankovní spojení 2300193640/2010

Fio banka a.s. Senovážné nám. 24, 116 47, Praha 1

pojištění

společnost MOBA studio s.r.o. je profesně pojištěna odpovědností za škodu autorizovaných osob až do výše 15,0 mil Kč pojistná smlouva s ČSOB Pojišťovnou pod číslem 8048762228

autorizace

MArch. Ing. arch. YvetteVašourková registrovaná architektka v ČKA číslo R/00 050, registrovaná architektka SBA v Holandsku pod číslem 1.070615.018.

Ing. arch. Igor Kovačević, Ph.D., autorizovaný architekt velká autorizace a krajinářská architektura ČKA 04 161

prohlášení o právním vztahu

Autorem tohoto dokumentu je zaměstnanecký tým studia MOBA a všechny autorská práva jsou vedena studiem MOBA, bez písemného souhlasu není možné návrh kopírovat, rozmnožovat, půjčovat či prezentovat.